

JE SUIS FEMME /  
HOMME DE MÉNAGE



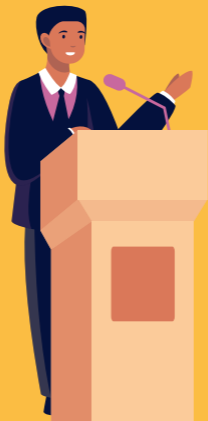
# JE SUIS BÉNÉVOLE AU SECOURS POPULAIRE



JE SUIS ÉTUDIANT.E



JE SUIS UN.E ÉLU.E  
LOCAL.E



JE SUIS PRÉSIDENT.E  
DE LA RÉPUBLIQUE



# JE SUIS SANS DOMICILE



JE SUIS DOCTEUR.E



JE SUIS PATRON. NE  
D'UNE GROSSE  
ENTREPRISE



JE SUIS  
PROFESSEUR.E



JE SUIS ARTISAN.NE  
SAVONNIER.ÈRE



JE SUIS ARTISAN.NE  
PLOMBIER.ÈRE



JE SUIS ARTISAN.NE  
CORDONNIER.ÈRE



JE SUIS SALARIÉ.E  
DANS UNE USINE



JE SUIS  
CHERCHEUR.SE



JE SUIS  
MARAÎCHER.ÈRE



JE SUIS ÉLEVEUR.SE



# JE SUIS DANS UN SQUAT



# JE SUIS COMMERÇANT



JE SUIS  
TENANCIER.ÈRE D'UN  
BAR-RESTAURANT



JE SUIS ARTISTE



JE SUIS UNE STAR



JE SUIS THÉRAPEUTE



JE SUIS FROMAGE.ÈRE



# JE SUIS PARENT D'UNE FAMILLE NOMBREUSE



JE SUIS  
BOULANGER.ÈRE



JE SUIS  
PHARMACIEN.NE



J'EMBAUCHE  
QUELQU'UN ET JE  
LUI VERSE UNE  
PARTIE DE SON  
SALAIRE EN MLC



JE REÇOIS UNE  
PARTIE DE MON  
SALAIRE EN MLC



JE VEUX M'INSTALLER  
COMME PAYSAN.NE



# JE PARTICIPE À / J'ANIME DES ATELIERS CUISINE



# JE PARTAGE



# JE JARDINE



JE CONSTRUIS UN  
BAC DE NOURRITURE  
PARTAGÉE



JE TIENS UNE  
ÉPICERIE ET JE PAYE  
MES FOURNISSEURS  
EN MLC



# CRÉATION D'UN COMITÉ CITOYEN DE L'ALIMENTATION



JE SUIS PAYSAN ET JE  
BÉNÉFICIE D'UNE AIDE  
À L'INSTALLATION



# ACHAT DE TERRES AGRICOLES COLLECTIVES

